

LA LECHE EN CIFRAS

UN VASO DE LECHE AL DÍA PROPORCIONA A UN NIÑO DE 5 AÑOS:

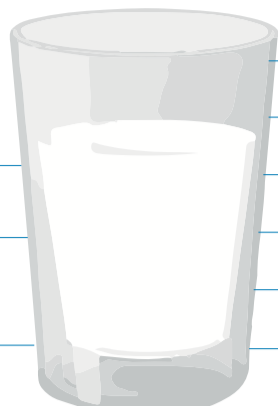
LA LECHE NOS APORTA...



21% DE LAS NECESIDADES DE PROTEÍNA

8% DE CALORÍAS

MICRONUTRIENTES CLAVE



CALCIO

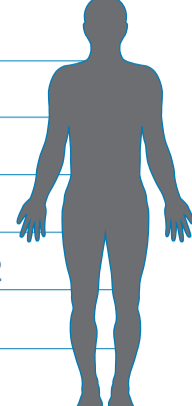
MAGNESIO

SELENIO

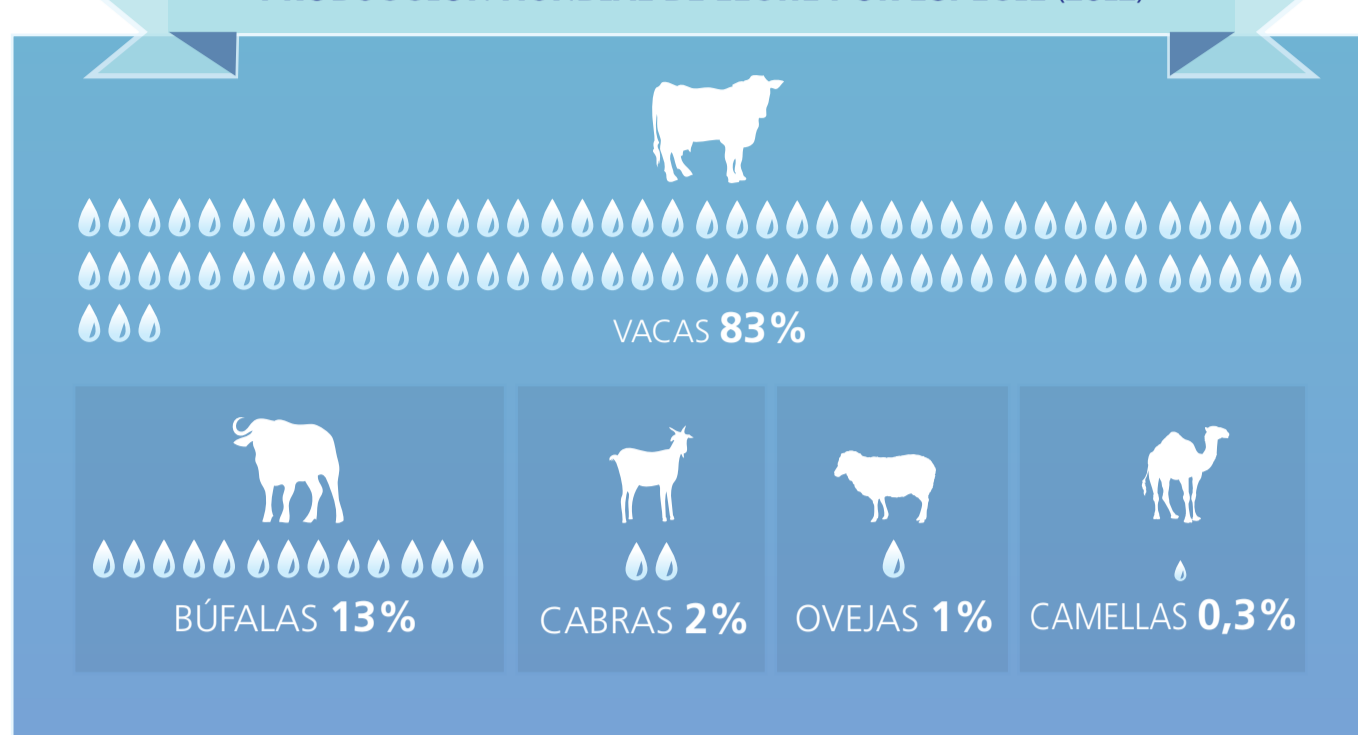
RIBOFLAVINA

VITAMINA B12

VITAMINA B5

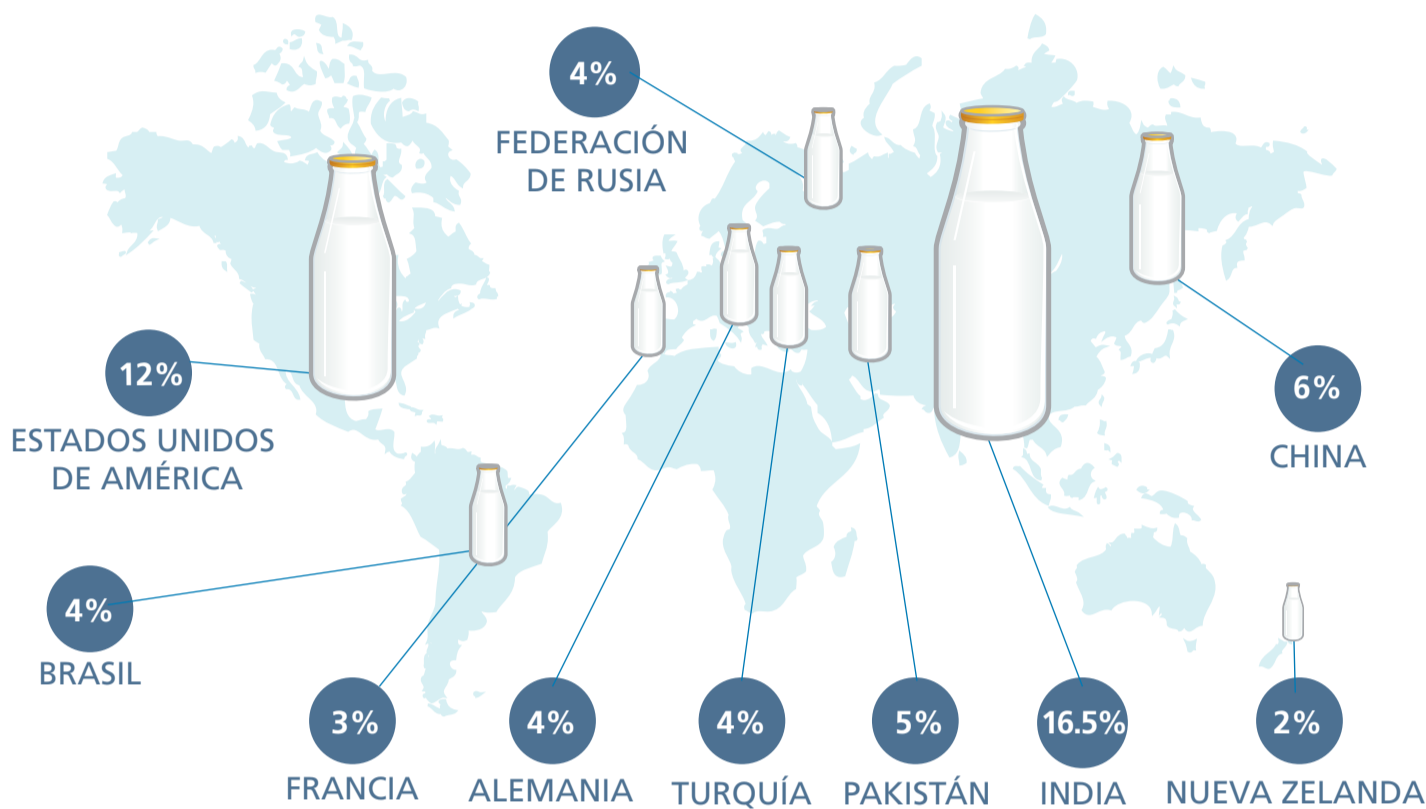


PRODUCCIÓN MUNDIAL DE LECHE POR ESPECIE (2012)

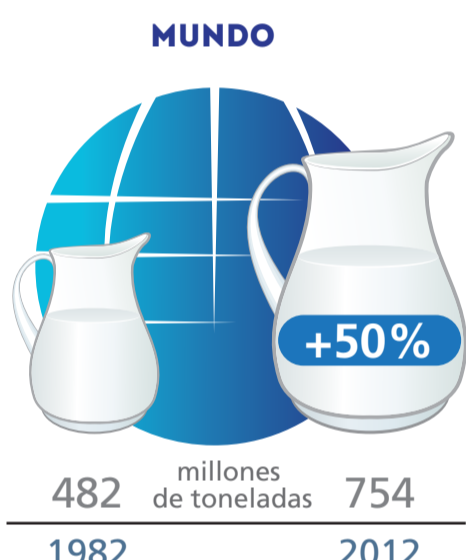


LOS 10 PAÍSES PRINCIPALES PRODUCTORES DE LECHE (2012)

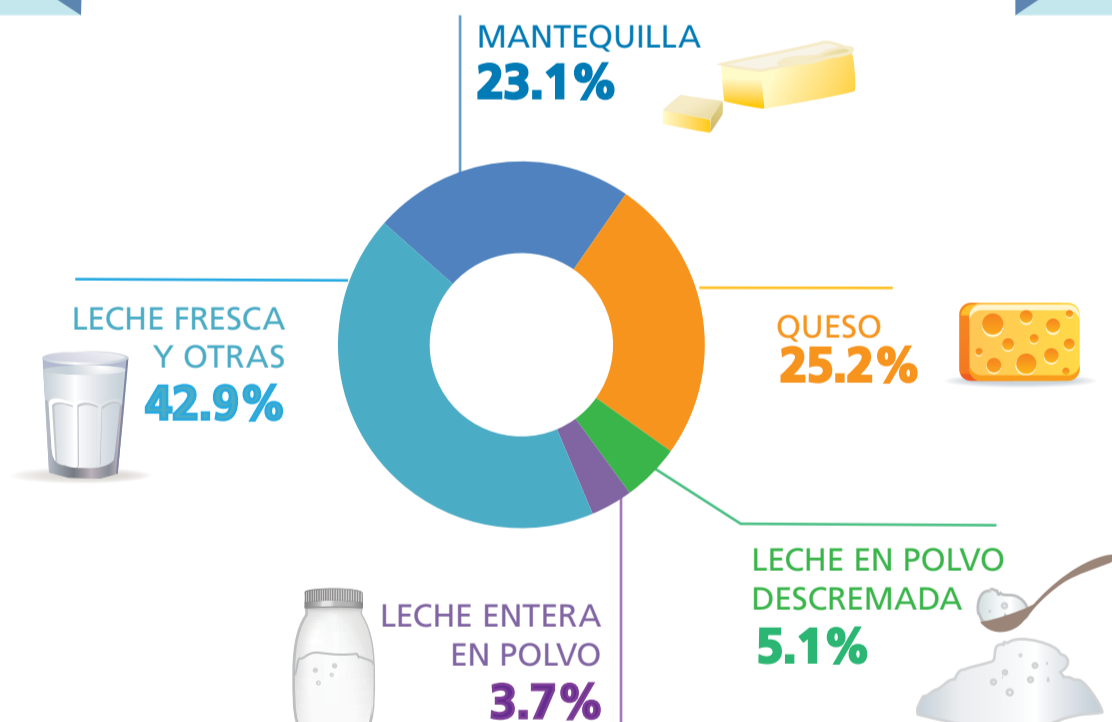
Estos países producen cerca del 60% de la producción mundial



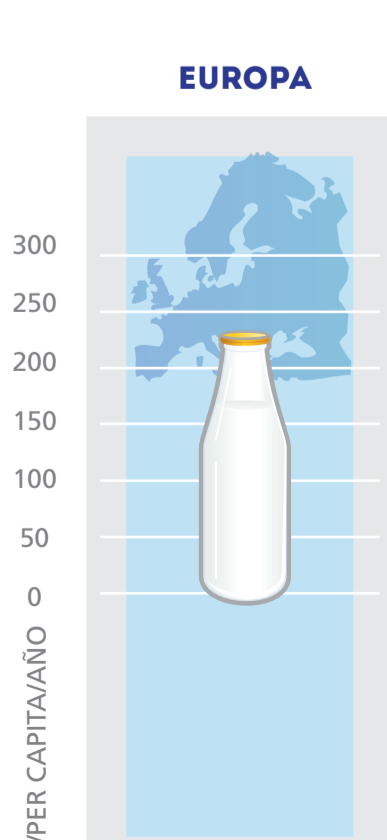
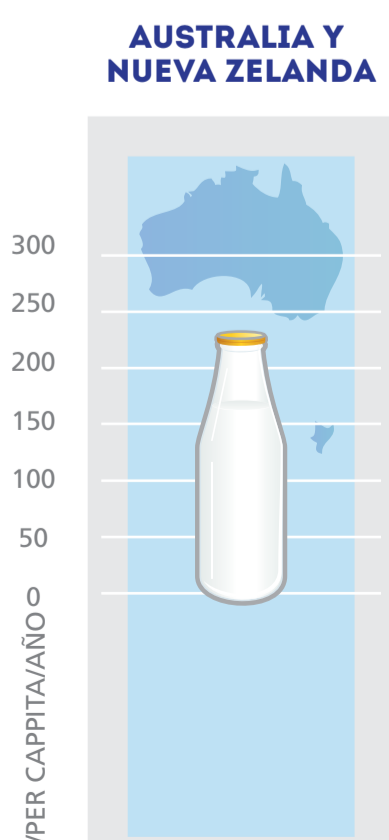
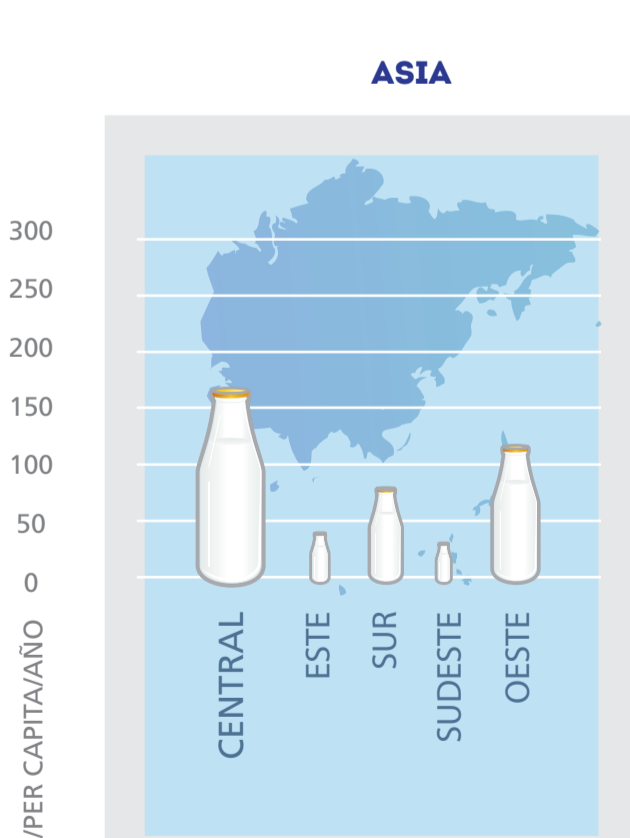
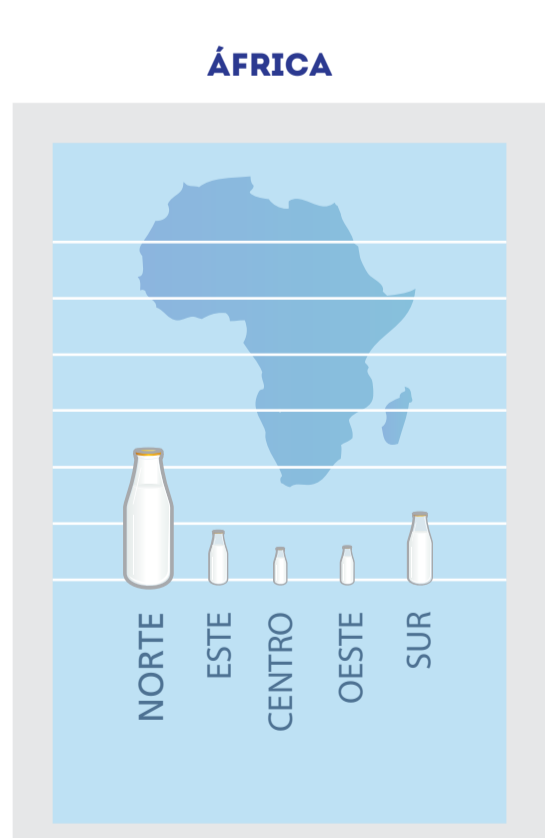
LA PRODUCCIÓN DE LECHE EN LAS ÚLTIMAS 3 DÉCADAS



EL USO DE LA LECHE PARA PRODUCTOS LÁCTEOS



CONSUMO DE LECHE POR HABITANTE (2011)



<http://www.fao.org/agriculture/dairy-gateway/es/>



Organización de las Naciones Unidas para la Alimentación y la Agricultura



©FAO - Enero 2015